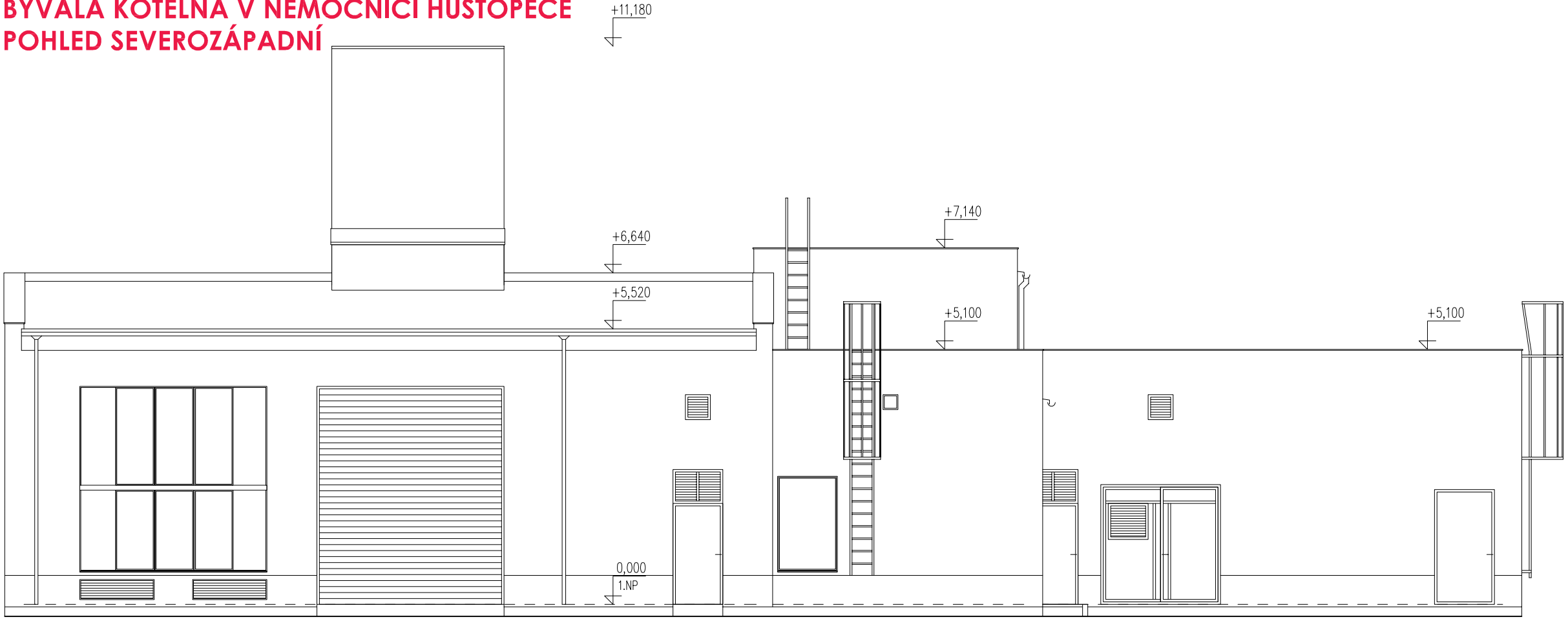
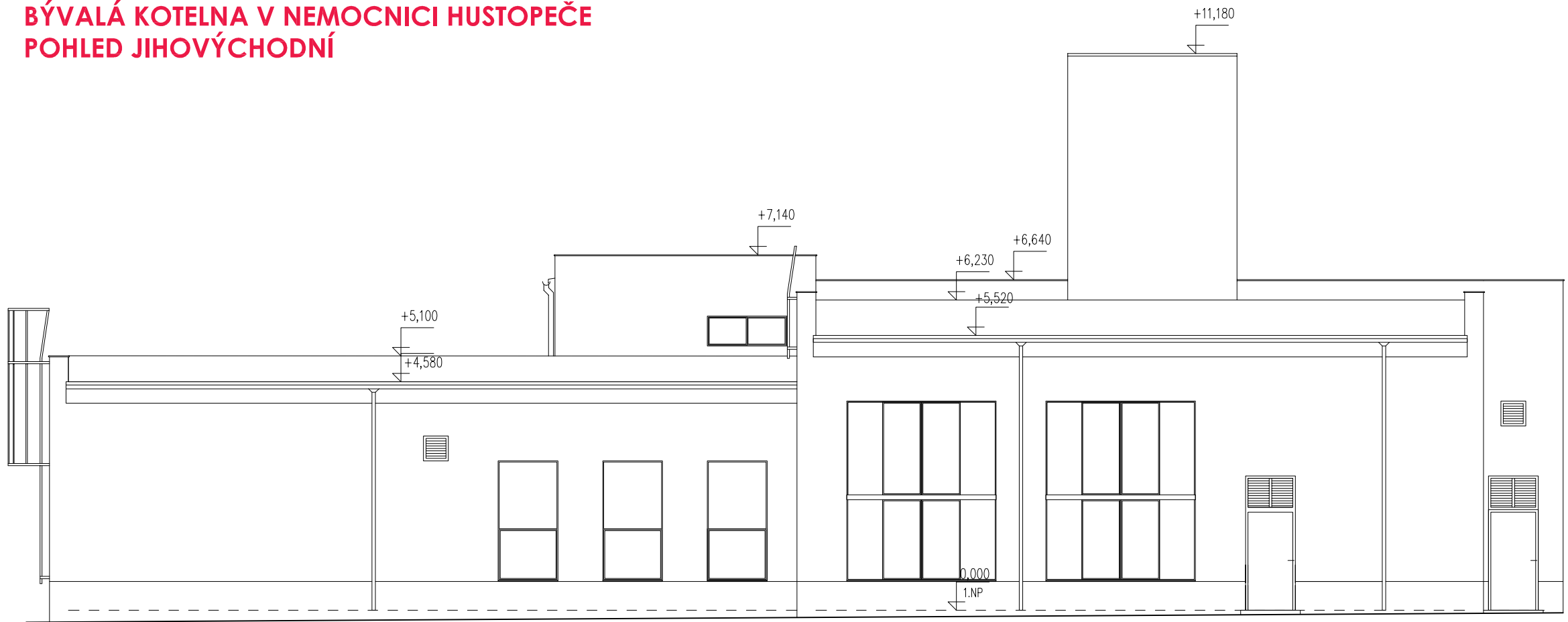


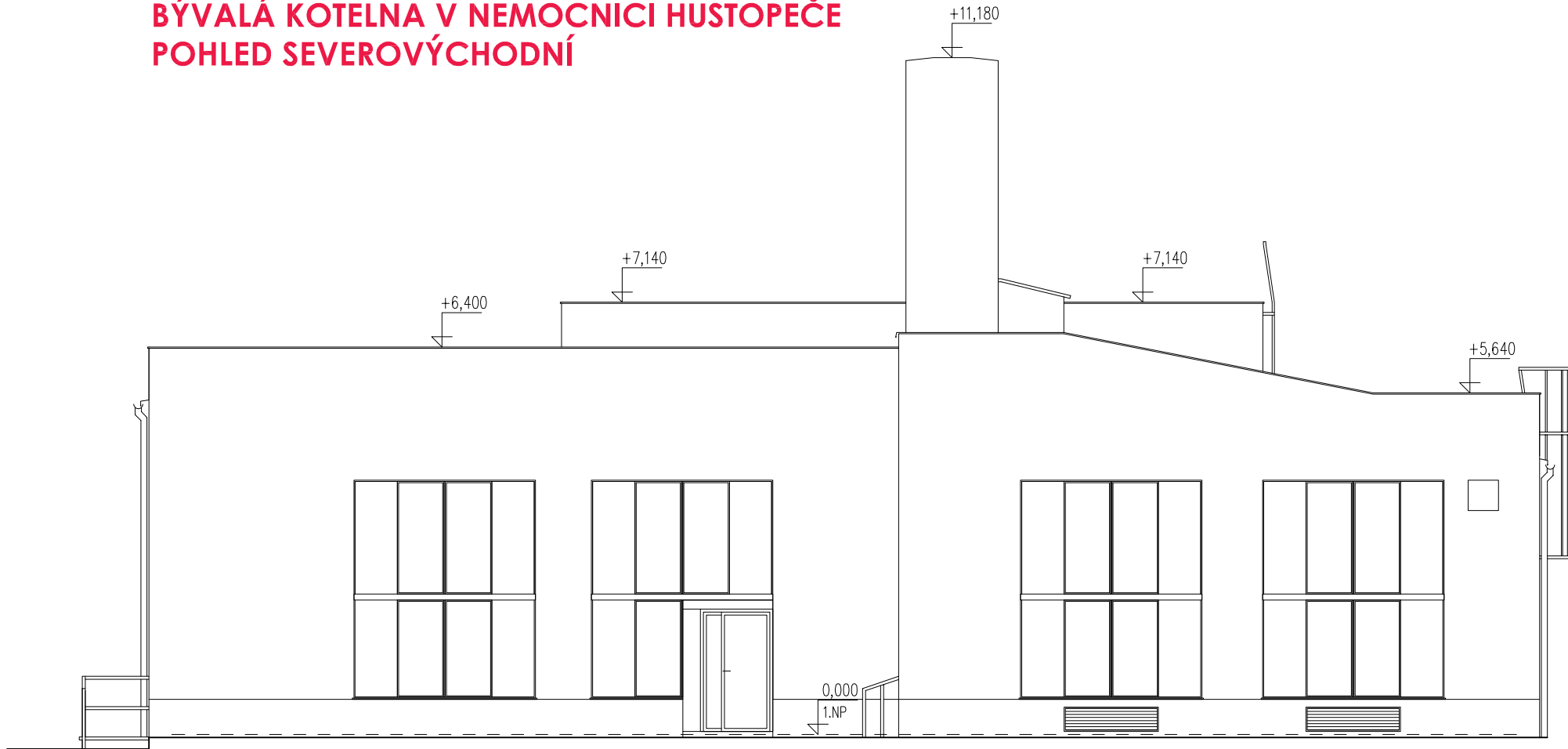
BÝVALÁ KOTELNA V NEMOCNICI HUSTOPEČE
POHLED SEVEROZÁPADNÍ



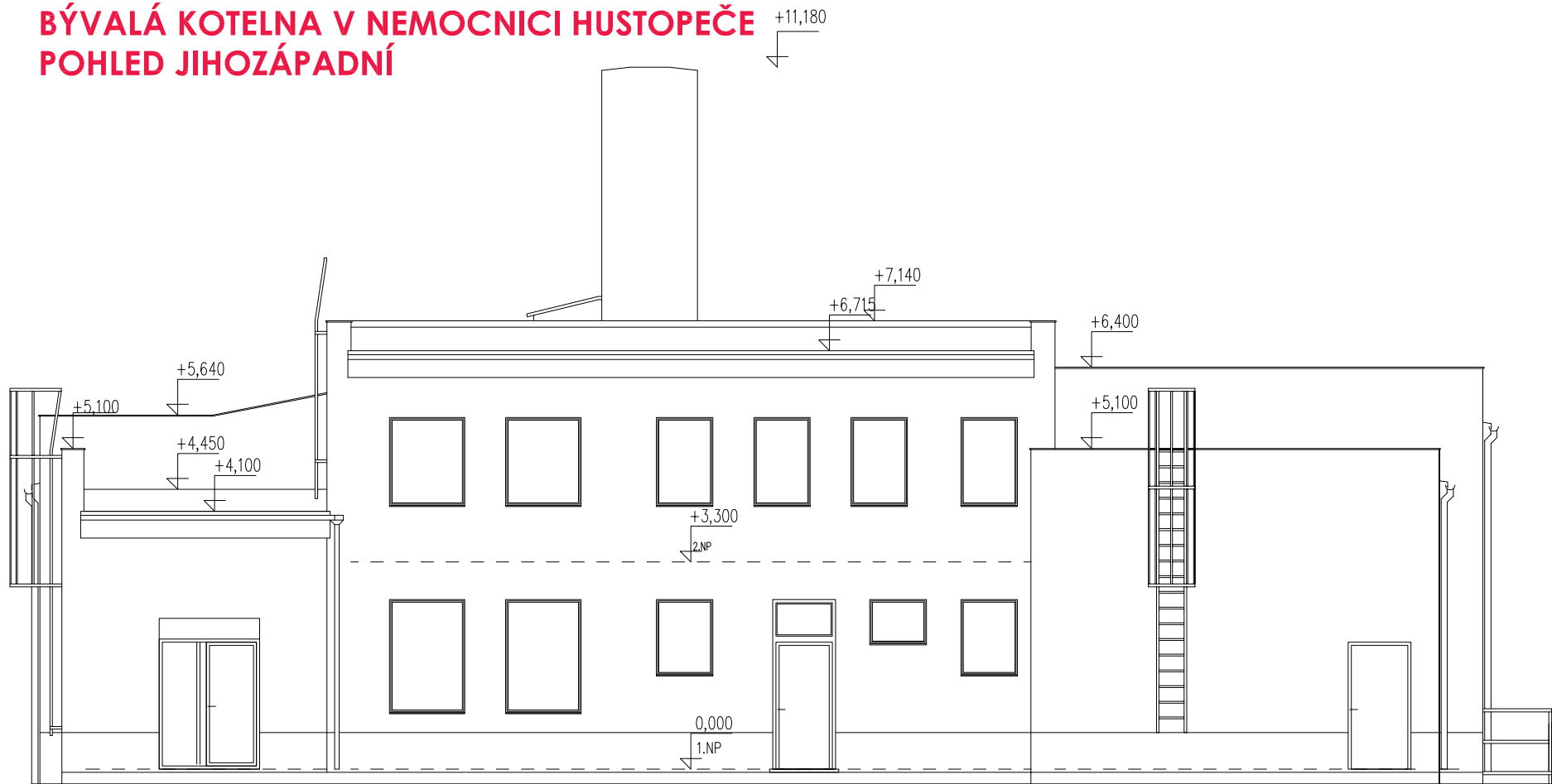
BÝVALÁ KOTELNA V NEMOCNICI HUSTOPEČE
POHLED JIHOVÝCHODNÍ



BÝVALÁ KOTELNA V NEMOCNICI HUSTOPEČE
POHLED SEVEROVÝCHODNÍ



BÝVALÁ KOTELNA V NEMOCNICI HUSTOPEČE
POHLED JIHOZÁPADNÍ



REVIZE

ČÍSLO

DATUM

PODPIS

BOOS
P L A N

Horava 68/3121 Brno, PSČ 616 00 www.boosplan.cz tel: +420 541 427 310

INVESTOR **Jihomoravský kraj**
zastoupený: Ing. Pavlem Šromem, vedoucím odboru investic Krajského úřadu
Jihomoravského kraje
sídlo: Žerotínovo náměstí 449/3, 601 82 Brno

AUTORIZOVANÝ
INŽENÝR
PROJEKTU Ing. JAN ČUTEK

HLAVNÍ INŽENÝR
PROJEKTU Ing. JAN ČUTEK

VYPRACOVAL Ing. JAN ČUTEK

DATUM 15.01.2021

MĚŘÍTKO 1:100

ČÍSLO ZAKÁZKY **2020_37**

NÁZEV PROJEKTU **DEMOLICE BÝVALÉ KOTELNY V
NEMOCNICI HUSTOPEČE**
HUSTOPEČE U BRNA
p.č. 1095/2

OBJEKT

STUPEŇ PASPORTIZACE OBJEKTU

ČÁST PROJEKTU
D.1.1 ARCHITEKTONICKO - STAVEBNÍ ŘEŠENÍ

ČÍSLO

NÁZEV

D.1.1-07 POHLEDY - STÁVAJÍCÍ STAV